

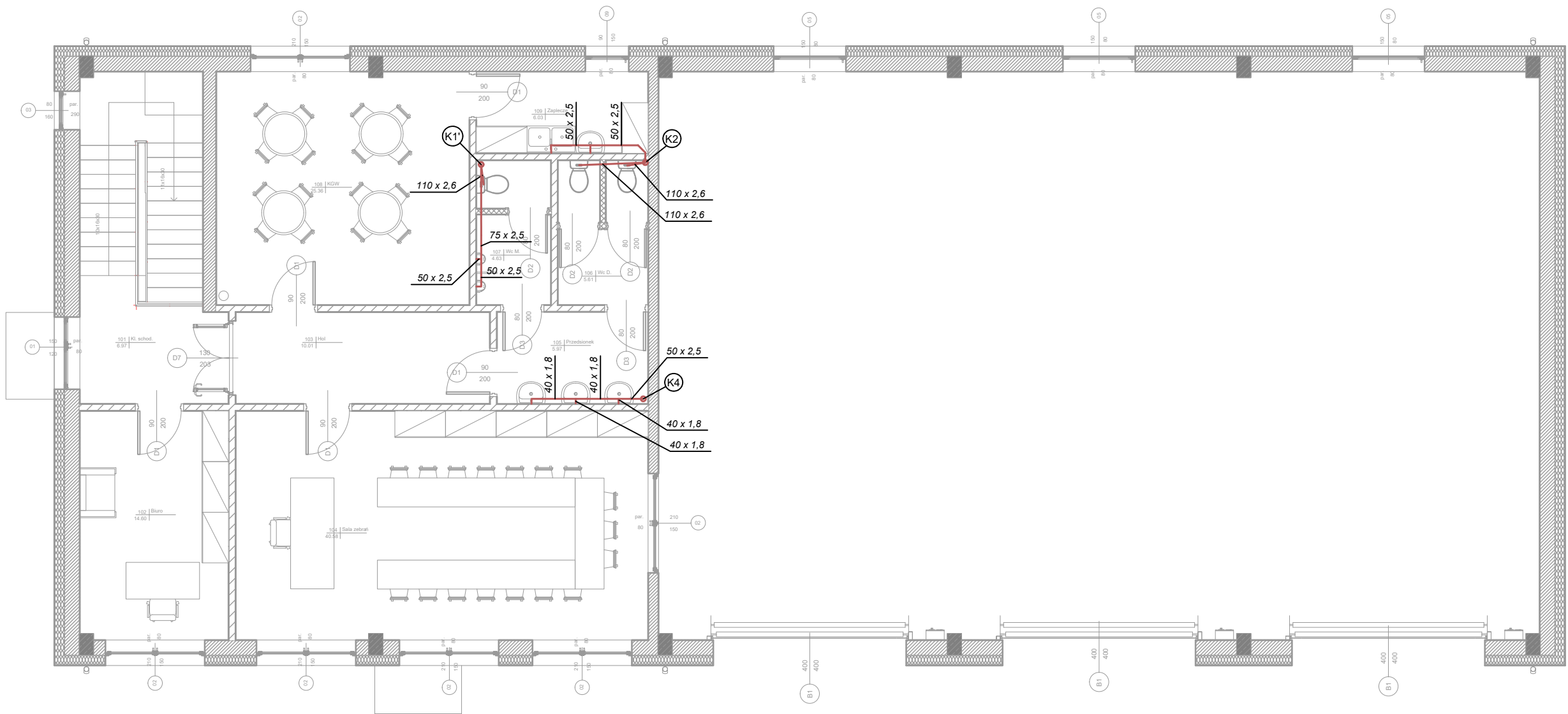
UWAGI:

- Wszystkie wymiary należy sprawdzić na budowie.
- Projekt został opracowany na podstawie podkładów architektoniczno-budowlanych
- Przejścia przez ściany ppoż. wykonać w tulejach ochronnych i zabezpieczyć pianą ogniochronną o odporności ogniowej przegrody.
- Instalacje kanalizacji sanitarnej należy wykonać zgodnie z obowiązującymi normami oraz wytycznymi ITB.
- Dopuszcza się stosowanie urządzeń zamiennych do wskazanych w projekcie, pod warunkiem, że zastosowane urządzenia będą miały parametry nie gorsze od zaprojektowanych.
- Wszelkie wady dokumentacji projektowej lub budzące wątpliwości rozwiązania należy zgłosić projektantowi przed przystąpieniem do robót.
- Projekt należy rozpatrywać równoległe z projektami pozostałych branż.

Średnice podejść pod przybory sanitarne	
Przybór sanitarny	średnica podejścia
umywalka	40 mm
zlewozmywak/bidet	50 mm
zmywarka do naczyń	50 mm
zlew pralka automat. do 6 kg	50 mm
pralka automat. 6-12 kg	50 mm
pisuary	50 mm
wypust podłogowy d = 0,05 m	50 mm
wypust podłogowy d = 0,07 m	75 mm
wypust podłogowy d = 0,10 m	110 mm
miska ustępowa	110 mm
natrysk	50 mm
wanna	75 mm

LEGENDA:

- Proj. instalacja kanalizacji sanitarnej
- - - Proj. instalacja kanalizacji sanitarnej prowadzona pod sufitem
- Ⓚ Proj. pion instalacji kanalizacji sanitarnej



Funkcja i specjalność	Imię i nazwisko	Numer uprawnień	Podpis
Projektant branży sanitarnej	mgr inż. Paweł Chorabik	SLK/8432/PWBS/19	
Sprawdzający branży sanitarnej	mgr inż. Sławomir Łapeta	SLK/8432/POOS/09	
Opracowanie	inż. Edyta Czyż		
Kategoria obiektu budowlanego: Kat. bud. obiektu XVI, VIII		Faza projektu: Projekt techniczny - branża sanitarna	Numer projektu: 58/2022
Wersja: 2.00			
Przedmiot opracowania: Zmiana sposobu użytkowania budynku usługowego wraz z termomodernizacją i przebudową oraz niezbędną infrastrukturą techniczną w ramach zadania pn. "Adaptacja poprzez przebudowę i termomodernizację budynku na remizę strażacką dla potrzeb OSP Niegowa"		Autor: BIURO PROJEKTOWE PROFI ul. Pułaskiego 7/408 42-300 Myszków tel.: +48 606-851-507 tel.: +48 664-476-586 tel.: +48 34-315-75-71 www.profimyszkow.com	
Adres inwestycji: obrob.: 0013 Niegowa jedn. ewid.: 240903.2 Niegowa działki nr ewid.: 1884/4, 1885/4			
Inwestor: Gmina Niegowa ul. Sobieskiego 1 42-320 Niegowa		Skala: 1:100	Data: 11.05.22
Nazwa rysunku: Rzut I piętra - projekt instalacji kanalizacji sanitarnej		Numer rysunku: PT_IS_05	